



減圧槽への給水  
(七尾市内)



貯水槽への給水  
(七尾市内 医療施設)



貯水槽への給水  
(七尾市内 医療施設)



安城市と共に  
応急給水支援活動  
(七尾市内 避難所)



岡崎市、岐阜市と共に  
応急給水支援活動  
(七尾市内 避難所)



応急給水支援活動  
(七尾市内 避難所)



海上保安庁巡視船から  
給水車への補水  
(七尾港)



海上保安庁巡視船から  
給水車への補水  
(七尾港)



浜松市、南越前町と共に  
応急給水支援活動  
(七尾市内 給水支援所)



応急給水支援活動  
(七尾市内 給水支援所)



トイレトレーラー横の  
組立式仮設給水槽への給水  
(珠洲市役所 駐車場)



トイレトレーラー横の  
組立式仮設給水槽への給水  
(珠洲市役所 駐車場)



道路上消火栓から  
給水車へ補水する場所での  
補水待ち渋滞状況  
1台(2t)補水の  
所要時間10分~15分  
(七尾市内)



道路上消火栓から  
給水車へ補水する場所での  
補水待ち渋滞状況  
1台(2t)補水の  
所要時間10分~15分  
(七尾市内)



道路上消火栓から  
給水車へ補水する場所での  
補水待ち渋滞状況  
1台(2t)補水の  
所要時間10分~15分  
(七尾市内)



七尾市内 中学校



七尾市内 中学校



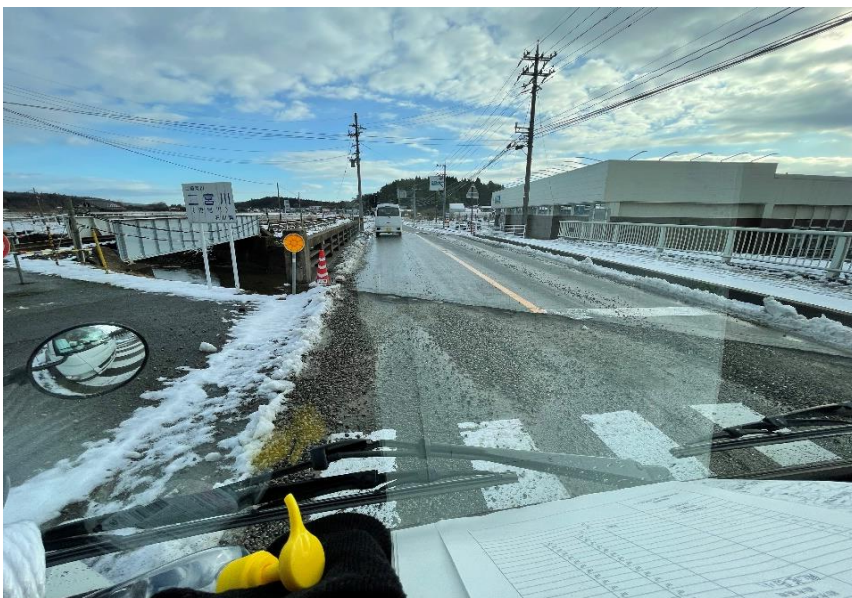
七尾市内 浄化槽浮上



七尾市内 道路状況



七尾市内 道路状況



七尾市内 道路状況



七尾市内 道路状況





珠洲市内 液状化状況



国道249号線



国道249号線



珠洲市内 道路状況



珠洲市内 道路状況